

# 分布反馈式单模量子级联激光器 应用于高性能化学分析

## uniMir

### 产品特征

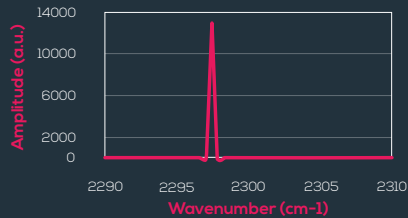
- ▶ 量子级联激光器 (QCL) 用于单气体检测
- ▶ 分布反馈式激光器用于高性能光谱分析
- ▶ 准连续模式 (QCW) = 低功耗
- ▶ 连续模式 (CW) = 高性能
- ▶ 可靠高效的产品生产能力

- ▶ 集成SelenOptics技术的光纤接口激光器现已出品



- ▶ 激光驱动设备现已出品！

### 产品特征

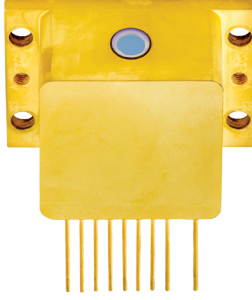


激光输出类型	分布反馈式单模输出
激光输出波长	3微米至12微米区间
典型工作温度	室温
典型可调谐范围	> 2 cm <sup>-1</sup>
典型激光输出功率	1-100 mW
典型边模抑制比	30dB
冷却系统	准连续：风冷 连续：水冷或风冷
封装模式	HHL或蝶形封装 微透镜式或光纤式



contact@mirsense.com  
www.mirsense.com

Nanolnnov 8 avenue de la Vauve  
91120 Palaiseau, France



分布反馈式单模  
量子级联激光器  
应用于化学分析

uniMir

