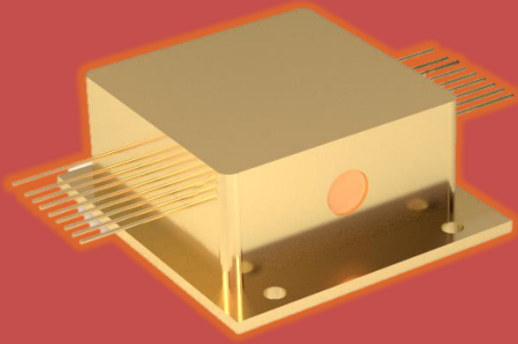


uniMir

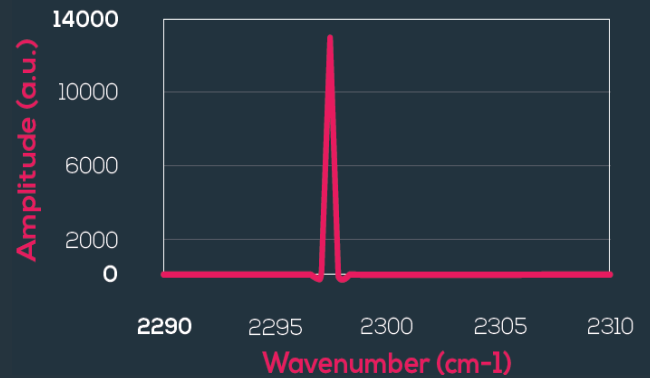
量子级联激光器 (QCL) 用于高性能化学分析



产品特征

- ▶ 量子级联激光用于单气体检测
- ▶ 分布反馈激光器用于高性能光谱分析或多模激光器
- ▶ 脉冲激光 (QCW) 或连续激光 (CW)
- ▶ 准直透镜实现高品质光束模
- ▶ 客户订制波长 (无研发费用)

技术参数



类型:	脉冲激光 (QCW) 连续激光 (CW)
可实现波长范围:	4 μ m-10 μ m
可调谐范围 (典型值):	4 cm ⁻¹
输出光功率 (典型值):	>50 mW
封装:	HHL 或蝶形封装

• 光谱线宽 (典型值)	<0,001 cm ⁻¹ (CW) <1.5cm ⁻¹ (QCW)
• 工作温度	< 40°C
• 调节系数 (典型值)	温度: 0.4nm/°C 电流: 45nm/A (0.02cm ⁻¹ /mA)
• TEC 温控器最大加热能力(典型值)	<55W
• 温度传感器	热电阻类型: 10 kΩ

范例: 量子级联激光器用于检测甲醛气体 @20°C

• 中心波长	1762,4 cm ⁻¹
• 阈值电压	8.9 V
• 阈值电流	0.41 A
• 最大电压	10.3 V
• 最大电流	0.78 A
• 最大光功率	70 mW

